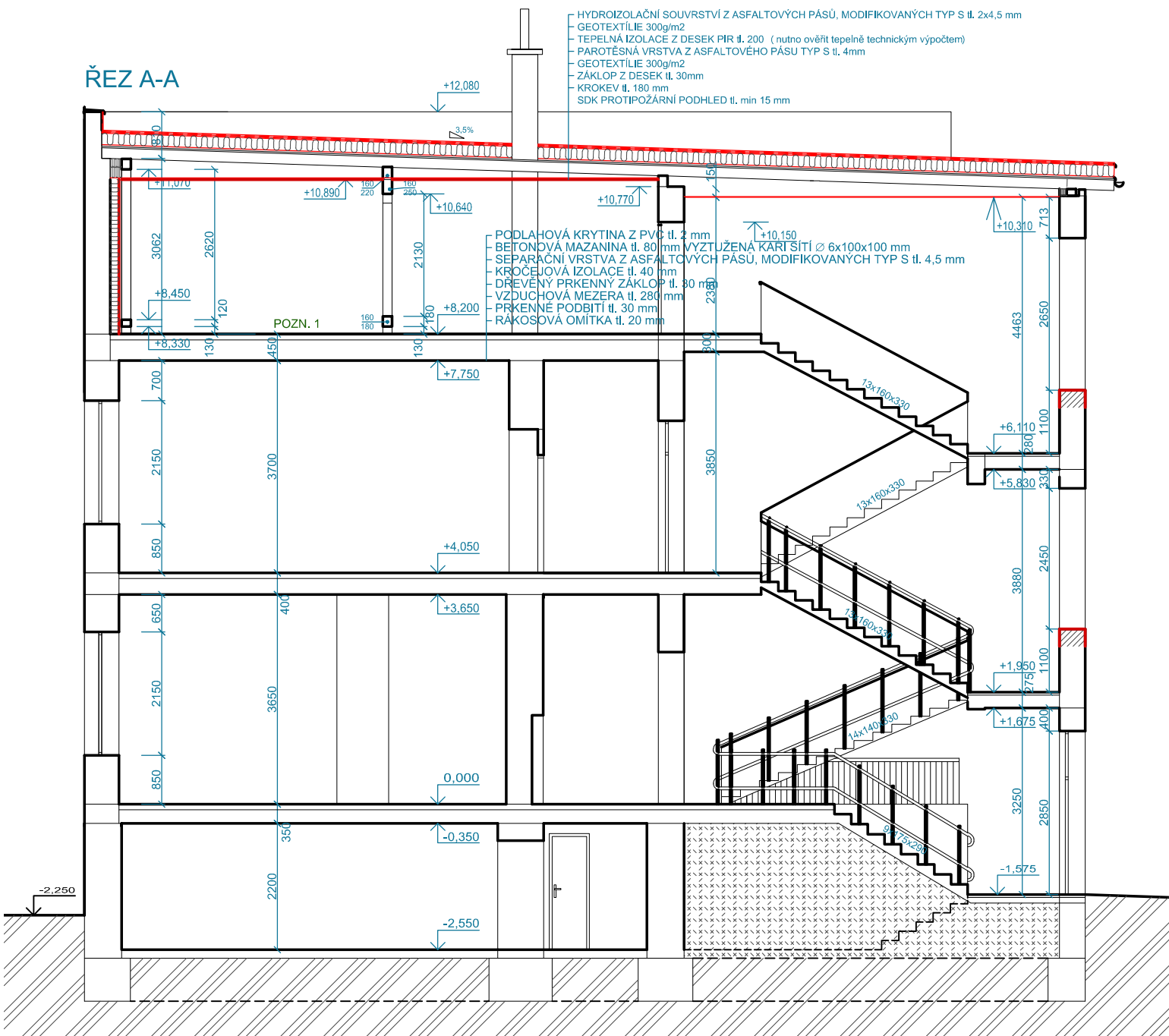


ŘEZ A-A



LEGENDA MATERIÁLŮ:

- STÁVAJÍCÍ KONSTRUKCE
- NOVÉ KONSTRUKCE

POZNÁMKY:

- POZN. 1 STÁVAJÍCÍ KONSTRUKCE PODLAHY V 3.NP BUDE DEMONTOVÁNA NA NOSNOU KONSTRUKCI TRÁMOVÉHO STROPU, TRÁMY BUDE NUTNO ZESÍLIT Z DŮVODU ZVĚTŠENÍ UŽITNÉHO ZATÍŽENÍ

Projektant:	Vypracoval:	Kreslil:	Ing. Šarman Vladimír Čs. 39, 794 01 Krnov, IČ 181 14911, tel. 777 303 690
Ing. Šarman Vladimír	Ing. Šarman Vladimír	Veronika Malcharková	
Investor: Město Krnov, Hlavní náměstí 96/1, Pod Bezručovým vrchem, 794 01 Krnov			Měřítko: 1 : 100
Název akce: Zázemí sociálních služeb Slezské diakonie, Hlubčická 9, Krnov parc.č. 884 k.ú. Krnov - Horní Předměstí			Datum: 06/2016
			Stupeň PD: společná pro územní a stavební řízení
Výkres: ŘEZ A-A - NOVÝ STAV			Výkres č. D 05